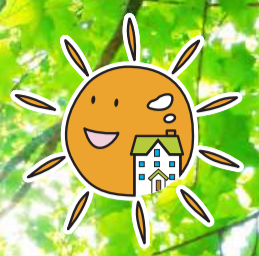


陽だまりの丘

〔ヴェルテューサーの一の鳥居駅前〕



徳栄建設
注文住宅用地
 ～建築条件付～

四季を感じる、
家族にやさしい暮らし

豊かな緑に囲まれ、鳥のさえずりに耳を傾ける—
 好アクセスで、田舎過ぎず、都会過ぎない。
 そんな、やすらぎと利便性を備えた
 「家族にやさしい暮らし」がここにはあります。



※イメージパース

家族みんなにうれしい魅力がいっぱい!

豊かな緑に囲まれ、四季折々の風景を楽しみながらも、
 駅・スーパー・学校・公園などの生活に必要な環境がすべて徒歩圏内に揃っているので安心!

ラクラク通勤
 一の鳥居駅まで徒歩4分

買い物も便利
 コープうねのまで徒歩13分

安心の通学路
 牧の台小学校まで徒歩10分

のびのび遊べる公園
 大和第一公園まで徒歩3分

この土・日 モデルハウス・現地見学会開催!! AM10:00～PM5:00

さらに、楽しいイベント盛りだくさん!ぜひ、この機会に現地の魅力を体感してください!

1 お子さまに大人気!
**電動ショベルで
 お菓子づくりゲーム!**

2 何が出るかはお楽しみ♪
ジャンボサイコロゲーム

3 **電動自転車
 体験試乗会**

電動自転車に乗って、
 周辺環境を
 ぜひ体感してください!

徳栄建設・子育て応援企画!
 5月31日(水)までにご成約頂いたお客様
電動自転車プレゼント

※一世帯につき1台限り

※いずれも天候により内容を変更する場合がございます。

能勢電鉄
「一の鳥居」駅
 徒歩 **4** 分

阪急「梅田」駅まで
 約**37**分*
※川西能勢口駅より阪急宝塚線直行利用

販売参考価格 土地(121.06㎡)+建物セット

2,180万円～ (税込)

返済例
 月々 **57,266**円
 頭金・ボーナス **0**円

※変動金利:0.57%・35年返済にて算出。
 借入申込入様の諸条件により支払い条件
 が変わる場合があります。

家族の想い、夢が叶う—— 徳栄建設 自由設計プラン!

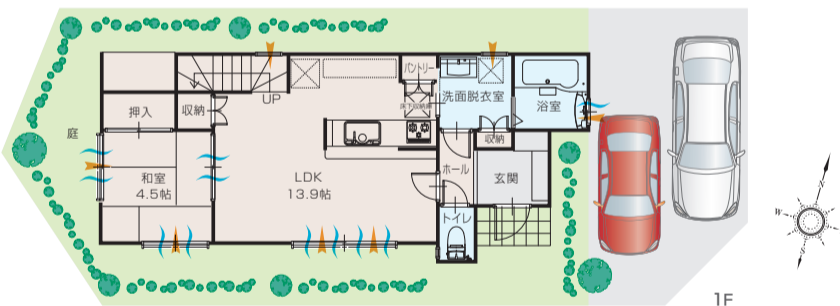
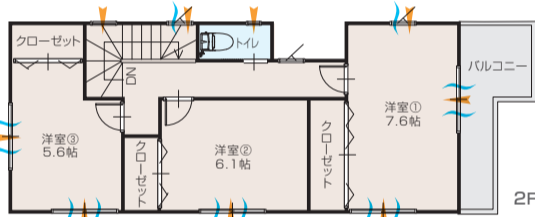
徳栄建設では、プランづくりから、仕上げ材・設備等のカラー打ち合わせ、現場の施工・管理、アフターサービスに至るまで、全て徳栄グループが一貫して行うので、価格・品質ともにご満足いただける「家づくり」が実現します。



4号地 参考プラン [36.33坪]

- 敷地面積 / 120.12㎡ (36.33坪)
- 延床面積 / 96.46㎡ (29.17坪)
- 1階床面積 / 48.44㎡
- 2階床面積 / 48.02㎡

通風 採光



冬はポカポカ、夏は爽やかな風通し
全室南向きの明るい開放的なプラン



注文住宅用地 120㎡以上!!
「陽あたり」「風通し」が
抜群の立地。



ACCESS

通勤・通学にも便利、
阪急「梅田」駅まで37分*
*川西能勢口駅より阪急宝塚線急行利用
阪急「宝塚」駅まで28分



LOCATION

さらに、生活に必要な施設が車で5分圏内に。



「ヴェルテューサ 一の鳥居駅前」物件概要

●所在地 / 兵庫県川西市長尾町4番80他 ●交通 / 能勢電鉄妙見線「一の鳥居」駅徒歩約4分 ●土地販売価格 / 1,158万円～1,398万円 ●最多販売価格帯 / 1,300万円台 (6区画) ●土地面積 / 120.12㎡～127.73㎡ ●建ぺい率 / 50% ●容積率 100% ●地目 / 宅地 ●用途地域 / 第一種低層住居専用地域 ●道路幅員 / 6.0m (川西市道) ●私道負担 / なし ●給水分担金 / 322,740円 ●設備 / 公共下水・都市ガス・関西電力・飲用水: 川西市公営 ●販売区画数 / 9区画 (内、1棟建売) ●取引形態 / 売主建築条件付土地 ●広告有効期限 / 平成29年5月31日迄

【建築条件付土地】この土地は土地売買契約後約3ヵ月以内に住宅の建築請負契約を締結していただくことを条件として販売いたします。この期間内に住宅を建築しないことが確定したとき、または住宅の建築請負契約が成立しなかった場合は、土地売買契約は白紙となり、受領した金額は全額無利息でお返しいたします。

地域に根づいた確かな信頼
確かな実績。
おかげさまで創業33年。

お問い合わせはフリーダイヤルでお気軽に

徳栄建設 検索

0120-191-092

【営業時間】
AM9:00～PM6:00
【定休日】水曜日

宅建番号 兵庫県知事(3)第300195号
徳栄建設株式会社
〒666-0017 兵庫県川西市火打2丁目16番26号
TEL.072-755-1231 FAX.072-755-1251
http://www.tokuei-k.co.jp